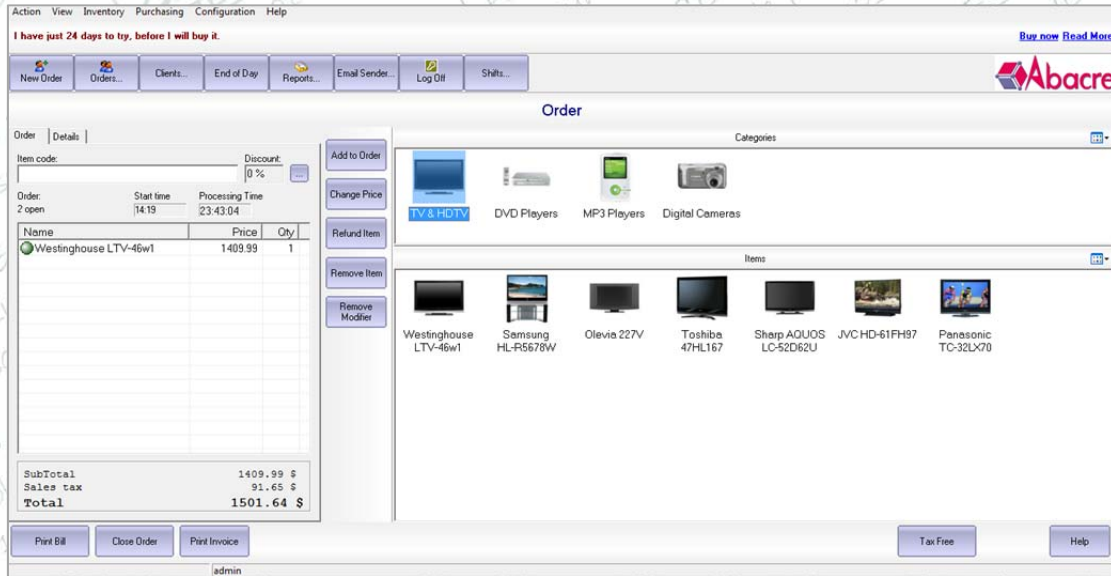




## Abacre Retail Point of Sale (POS)

อะบาแคร์ ระบบจัดการร้านค้าและจุดขายสำหรับร้านค้าปลีก



สามารถใช้งานบนระบบปฏิบัติการ Windows 95/98/ME/NT/2000/XP/2003/Vista/2008/Windows 7

อะบาแคร์ ระบบจัดการร้านค้าและจุดขายสำหรับร้านค้าปลีกเป็นโปรแกรมบริหารจัดการร้านค้าปลีกรุ่นใหม่สำหรับวินโดว เป็นทางเลือกที่ครบวงจรสำหรับร้านค้าปลีก ไม่ว่าจะเป็นระบบการสั่งซื้อสินค้า การคิดเงิน การสั่งซื้อ การจัดการคลังสินค้า และระบบจัดการพนักงาน

- หน้าจอสำหรับผู้ใช้ได้ถูกออกแบบมาเพื่อเพิ่มประสิทธิภาพในการรับคำสั่งซื้อของลูกค้า
- ช่วยลดความผิดพลาดที่มักเกิดขึ้นในการขาย
- รองรับการใช้งานสำหรับเครื่องคอมพิวเตอร์หลายเครื่อง
- มีระบบกำหนดสิทธิผู้ใช้ที่ปลอดภัยและเชื่อถือได้
- สามารถใช้งานร่วมกับฮาร์ดแวร์ได้หลากหลาย ไม่ว่าจะเป็น จอระบบสัมผัส เครื่องพิมพ์สำหรับจุดขาย จอแสดงผลสำหรับลูกค้า ถังซักเก็บเงิน และเครื่องอ่านบาร์โค้ด
- สามารถจัดรูปแบบใบเสร็จสำหรับลูกค้าได้เอง สามารถตั้งค่าโปรแกรมเพื่อใช้งานร่วมกับสกุลเงินทั่วโลก ภาษีทุกประเภท และตัวเลขทุกรูปแบบ
- มีรูปแบบรายงานมากมาย เช่น



- รายงานการขายแบ่งตามช่วงเวลาที่กำหนด
- รายงานการขายช่วงเวลาที่มียอดการขายสูง
- รายงานปิดวัน รายงานสินค้าที่อยู่ในคลังสินค้า
- รายงานชั่วโมงการทำงานของพนักงาน
- รายงานการขายตามวิธีการชำระเงิน



## รายละเอียดโปรแกรม

- 🔴 โปรแกรมอะบาแคร์มีการขายใน 43 ประเทศ
- 🔴 สนับสนุนการตั้งค่าภาษีหลายรูปแบบ และสามารถเพิ่มการตั้งค่าภาษีอื่นได้เอง
- 🔴 สามารถเลือกภาษาของหน้าจอโปรแกรมได้หลายภาษา
- 🔴 สามารถทำงานร่วมกับเครื่องพิมพ์ ถิ่นชักเก็บเงิน และจอแสดงผลสำหรับลูกค้า โดยมีรูปแบบการเชื่อมต่อ ดังนี้

- เชื่อมต่อผ่าน OPOS Driver (สามารถติดตั้งบนเครื่อง POS ได้หลายยี่ห้อ ไม่ว่าจะเป็น IBM, EPSON, SAMSUNG, Star Micronics และยี่ห้ออื่นๆ)

- เชื่อมต่อผ่าน Windows Drivers

- ส่งข้อมูลผ่าน COM ports โดยตรง

- 🔴 การรักษาความปลอดภัยของข้อมูลและระบบป้องกันการทุจริต

- ระบบฐานข้อมูลมีการเข้ารหัสไว้ และต้องใช้รหัสผ่านในการดูข้อมูล

- มีการเข้ารหัสการตั้งค่าโปรแกรม

- สามารถกำหนดสิทธิการใช้งานที่แตกต่างกันสำหรับ ผู้ดูแลระบบ แคชเชียร์ ผู้ดูแลคลังสินค้า และการสั่งซื้อสินค้า

- สามารถกำหนดการแสดงผลแถบเครื่องมือที่แตกต่างกันสำหรับแต่ละคนได้ เช่น แสดงปุ่มลบสินค้า หรือสามารถลบสินค้าได้เฉพาะผู้ดูแลระบบเท่านั้น

- 🔴 หน้าจอผู้ใช้

- สามารถเลือกสีของหน้าจอ ปุ่ม และแถบเครื่องมือได้

- มีคีย์บอร์ดเพื่อใช้งานร่วมกับจอสัมผัส

- สามารถดูสินค้าและหมวดหมู่สินค้าได้ 4 รูปแบบ ได้แก่ แบบปุ่ม (Buttons) แบบแสดงรูปสินค้า (Icons), แบบรายชื่อ (List), และแบบรายละเอียด (Details)
- สามารถปรับแต่งรูปแบบตัวและสีของอักษรได้



#### การขายสินค้า

- สามารถพิมพ์ใบเสร็จรับเงิน และจัดรูปแบบใบเสร็จได้ เช่น ต้องการให้แสดงหมวดหมู่สินค้า เลขที่สำเนาใบเสร็จ
- ลูกค้านำบัตรเครดิตหลายวิธี ไม่ว่าจะเป็นเงินสด หรือบัตรเครดิต
- ลูกค้าสามารถแบ่งการชำระเงินได้ ไม่ว่าจะเป็นแบ่งจ่ายเป็นหลายส่วนเท่าๆ กัน หรือแยกจ่ายตามเมนู
- สามารถลบรายการขายได้
- สามารถคืนสินค้าได้
- สามารถกำหนดส่วนลดและเลือกใช้งานได้
- สามารถสร้างฐานข้อมูลลูกค้าและบันทึกประวัติการซื้อสินค้าได้
- สามารถบันทึกที่อยู่ในการส่งสินค้าได้
- สามารถปรับแต่งเมนูได้ เช่น เพิ่มเครื่องเคียง เลือกรสชาติ ระดับความสุก เป็นต้น



#### ข้อมูลการขาย

- สามารถเลือกดูรายการขายตามสถานะได้
- สามารถเลือกดูรายการขายตามวันที่ได้
- สามารถดูข้อมูลการขายโดยแบ่งตาม ลูกค้านำ แคชเชียร์ และเครื่องขาย ได้



#### ข้อมูลสินค้า

- การเพิ่มสินค้าในรายการขายสามารถทำได้หลายวิธี ไม่ว่าจะเป็นรหัสสินค้า บาร์โค้ด หรือเลือกจากรายการสินค้า (สามารถใช้เครื่องอ่านบาร์โค้ดเพื่อแสกนข้อมูลโดยอัตโนมัติ)
- สามารถเปลี่ยนราคาสินค้าได้
- สามารถคืนสินค้า หรือลบสินค้าออกจากรายการขายได้
- สามารถกำหนดได้ว่าสินค้าชนิดไหนมีการคิดภาษี
- สามารถกำหนดให้แสดงคำว่า “สอบถามราคา” แทนราคาสินค้าได้
- สามารถเพิ่มรูปภาพสินค้าได้

#### การนับเงินในลิ้นชักและการปิดวัน

- สามารถใส่จำนวนเงินเริ่มต้นวันโดยแยกเป็นเหรียญและธนบัตรแต่ละประเภท
- สามารถตรวจสอบจำนวนเงินที่ได้รับจากการจ่ายเงินทุกประเภท ไม่เฉพาะแต่เงินสด
- สามารถทำการนับเงินได้หลายครั้งในหนึ่งกะ
- สามารถสำรองข้อมูลการปิดวันและส่งออกข้อมูลประจำวันไปยังโปรแกรมจัดการคลังสินค้าอื่นได้
- สามารถสร้างรายงานการขาย จำนวนเงินในลิ้นชัก และรายงานการปิดวันได้

#### การลงเวลาทำงานของพนักงาน


- มีระบบลงเวลาพนักงาน
- สามารถตั้งค่าได้ว่าจะให้ระบบลงเวลาเข้างานอัตโนมัติเมื่อเข้าใช้งานระบบหรือไม่
- สามารถเข้าใช้งานระบบโดยใช้การสแกนบัตรพนักงานและการสแกนบาร์โค้ด
- สามารถสร้างรายงานแสดงเวลาทำงานของพนักงาน

#### ระบบคลังสินค้า

- สามารถคำนวณสินค้าในคลังโดยคิดจากน้ำหนัก หรือการคิดแบบ LIFO และ FIFO
- สามารถสร้างสินค้าขึ้นจากการนำวัตถุดิบมาประกอบกัน
- สามารถใส่จำนวนสินค้าในคลังที่นับได้

#### การสั่งซื้อสินค้า

- มีระบบการสั่งซื้อสินค้า และจัดทำใบสั่งซื้อได้
- มีระบบการรับสินค้าเข้าคลัง และจัดทำใบรับสินค้าได้
- มีระบบการคืนสินค้าในคลัง และจัดทำใบคืนสินค้าได้

 สามารถใช้งานบนระบบเครือข่ายได้ เช่น ใช้งานเครื่อง POS 4 เครื่องในระบบ โดยให้สองเครื่องสามารถรับรายการสินค้า หนึ่งใช้สำหรับการคิดเงิน และอีกหนึ่งเครื่องสำหรับการบริหารจัดการ เป็นต้น